

Analogue VPM[®]

EC 10%

Nuevo regulador del crecimiento de los insectos (IGR) a base de Pyriproxyfen, un análogo de la hormona juvenil. Ovicida, inhibidor del crecimiento larvario, pupicida y ninficida.

Métodos de aplicación	Exteriores	Interiores
Tratamiento perimetral	✓	✓
Tratamiento ULV y en termonebulización	✓	✓
Tratamiento en grietas y hendiduras	✓	✓
Tratamiento general de superficies	✓	✓
Tratamiento con motomochila	✓	✓
Aplicado solo o en mezcla con piretroides	✓	✓

* No se recomienda el uso de **Analogue VPM[®] EC 10%** en mezcla de tanque con insecticidas de la familia de los organofosforados o carbamatos dado que estos son incompatibles.



Formulado por :

Tagros

TAGROS - CHEMICAL INDIA LIMITED
 Jhaver Centre, Rajah Annanakau Building IV Floor 72
 Marshalls Road, Egmore Chennai 600 008 - India

Importado y Distribuido por:

V&P MANAGEMENT
 VECTORS & PEST

VECTORS AND PEST MANAGEMENT LTDA.
 Calle 98 No.22-64 oficina 610 Tel 1 4897390
 www.vectorsandpest.com - Bogotá D.C. Colombia.

La más novedosa herramienta en un Programa M.I.P. para romper el ciclo biológico de todo tipo de insectos

Analogue VPM[®]

EC 10%



Analogue VPM[®] EC 10%

Analogue VPM[®] EC 10% actúa como un disruptor de la metamorfosis de los insectos

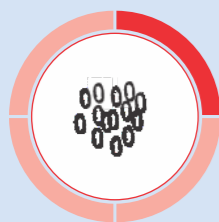
El Pyriproxyfen ingrediente activo del **Analogue VPM[®] EC 10%** es un mímico o análogo de la hormona juvenil de los insectos el cual tiene un efecto ovicida y pupicida principalmente en insectos de metamorfosis completa. En insectos de metamorfosis incompleta como cucarachas y chinches de cama el

Analogue VPM[®] EC 10% tiene mortalidad sobre huevos, estadios ninfales y causa esterilidad en estados adultos.

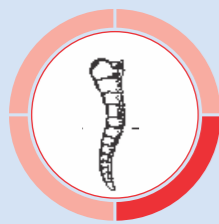
Pyriproxyfen es un producto aprobado por la Organización Mundial de la Salud (OMS) de acuerdo a la directriz WHO/715/TC para el ingrediente activo.

Insectos de metamorfosis completa (Holometábola)

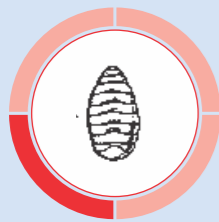
Moscas, pulgas, polillas, gorgojos, hormigas, avispas, mosquitos y otros.



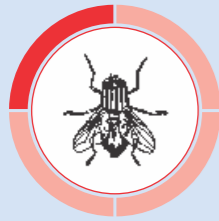
Huevos
ANALOGUE VPM[®] EC 10% causa mortalidad en huevos.



Estado larvario:
La exposición a ANALOGUE VPM[®] EC 10% incrementa la susceptibilidad a otro tipo de insecticidas diferentes a los IGR.
• Se suspende el desarrollo larvario.
• Se reduce el movimiento de las larvas.



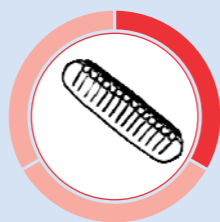
Pupas
Muerte de la pupa con cambios en su morfología.



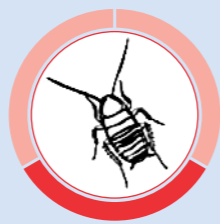
Adulto
Los resultados de ANALOGUE VPM[®] EC 10% a la exposición en adultos conlleva a:
• Una reducción en la reproducción (menor cantidad de huevos).
• Se reduce la viabilidad de dichos huevos.

Insectos de metamorfosis incompleta (Hemimetábola)

Cucarachas y chinches

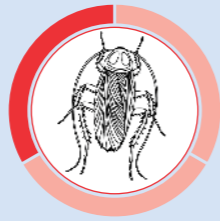


Huevos
ANALOGUE VPM[®] EC 10% causa mortalidad en huevos.



Ninfas:

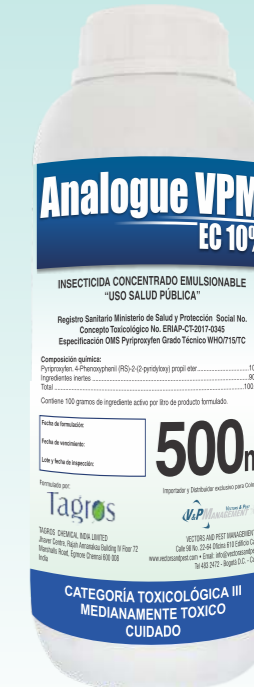
- Se suspende el paso al siguiente estado ninfa.
- Se reduce la movilidad.
- Se incrementa la susceptibilidad a otros insecticidas diferentes a los IGR como es el caso de los piretroides.
- Se generan defectos morfológicos.
- Cambios en el comportamiento (se hacen más activas durante las horas del día).
- Muerte de ninfas.
- Esterilidad en estado adulto.



Adulto:
Los resultados de ANALOGUE VPM[®] EC 10% a la exposición en adultos conlleva a:
• Una reducción en la reproducción (menor cantidad de huevos).
• Se reduce la viabilidad de dichos huevos.



	Áreas de uso Interiores	Áreas de uso Exteriores
Instituciones (hospitales, clínicas, escuelas).	✓	✓
Fábricas de alimentos y otras industrias.	✓	✓
Áreas de procesamiento y manipulación de alimentos como galletería, bodegas de alimentos, restaurantes y supermercados.	✓	✓
Establos e instalaciones pecuarias.	✓	✓
Áreas residenciales (casas, apartamentos, cabañas).	✓	✓
Criaderos de animales de compañía (perros, gatos).	✓	✓
Áreas recreacionales	✓	✓



Concepto Toxicológico No. ERIAP-CT-2017-0345
Registro Sanitario Ministerio de Salud: RGSP-369-2018

Analogue VPM[®] EC 10% llega a la raíz de la mayoría de los problemas causados por los insectos, es decir, su potencial reproductivo, usando la molécula Pyriproxyfen, perteneciente a los reguladores del crecimiento de los insectos encaminados a controlar las grandes infestaciones de insectos plaga.

Analogue VPM[®] EC 10% puede ser diluido para su aplicación en aspersoras convencionales de gota gruesa, nebulizadores eléctricos y termonebulizadores, con el fin de prevenir la madurez de los huevos, las larvas, y ninfas en insectos adultos reproductivamente viables.

Aplicar **Analogue VPM[®] EC 10%** sólo o en combinación en una mezcla de tanque con un agente knock down tipo Permetrina, Deltametrina, Praletrina, Cipermetrina, u otro piretroide con el fin de eliminar las poblaciones adultas

Dosis de uso

Insecto Plaga	Dosis en Interiores	Dosis en Exteriores / Tratamientos Perimetrales
Cucarachas, chinches de cama, hormigas	3 ml x litro de agua para 20 m ²	3 ml x litro de agua para 20 m ²
Pulgas	1 ml x litro de agua para 20 m ²	1 ml x litro de agua para 20 m ²
Moscas, mosca de la fruta, moscas de los drenajes, moscas de los establos, mosquitos, polillas, dípteros o insectos del orden himenóptera	1 ml x litro de agua para 20 m ²	1 ml x litro de agua para 20 m ²
<i>Alphitobius diaperinus</i> (coquito), derméstidos	1 ml x litro de agua para 20 m ²	1 ml x litro de agua para 20 m ²
Insectos de los granos almacenados Gorgojos y polillas	3 ml x litro de agua para 20 m ²	

Termonebulización: 10 ml x litro de aceite mineral para tratar 300 m³

existentes mientras se rompe el ciclo de los insectos plagas.

- **Analogue VPM[®] EC 10%** puede ser usado en áreas de alimentos como también en áreas residenciales.
- **Analogue VPM[®] EC 10%** puede ser usado tanto en interiores como exteriores de casas de habitación y sector industrial.
- **Analogue VPM[®] EC 10%** brinda un mayor efecto residual que cualquier otro IGR disponible en el mercado.
- **Analogue VPM[®] EC 10%** abarca un amplio espectro de plagas para su control.
- Aplicar en sitios de cría de moscas y también en sitios de tratamiento de residuos principalmente sobre toda la superficie del suelo y en avicultura, aplicar sobre la gallinaza